



K AILE



BIENVENUE DANS LA NOUVELLE AILE K DU CHU TIVOLI

Inauguration du 25 septembre 2025



TABLE DES MATIÈRES

Un espace de soins à la hauteur des enjeux de demain	p.3
Le CHU Tivoli	p.3
Un hôpital en pleine transformation	p.4
Nos valeurs	p.4
Une mission, une ambition	p.5
L'Aile K, nouveau coeur battant du CHU Tivoli	p.6
L'innovation au service du soin	p.6
Une vision durable et humaine	p.6
Des étapes clés	p.6
L'Aile K en chiffres	p.7
L'Aile K en images	p.7
Flash-back : les Urgences	p.8
Focus sur le Quartier opératoire	p.9
Le déménagement du Quartier opératoire en vidéo	p.10
L'Aile K en vidéo	p.10

INAUGURATION DE L'AILE K : UNE NOUVELLE ÉTAPE POUR LE CHU TIVOLI

Nous sommes heureux de vous accueillir à l'occasion de l'inauguration officielle de l'Aile K du CHU Tivoli, ce jeudi 25 septembre 2025. Ce moment symbolique marque l'aboutissement d'un projet ambitieux. Ce bâtiment incarne le renouveau de l'hôpital résolument tourné vers l'avenir.

La qualité des soins et le bien-être de nos patients comme de nos équipes demeurent une priorité.

Un espace de soins à la hauteur des enjeux de demain

Pensée comme un espace de soins moderne, humain et durable, l'Aile K reflète notre volonté constante d'adapter nos infrastructures aux besoins d'une médecine en perpétuelle évolution.

À travers cette réalisation, le CHU Tivoli réaffirme son engagement envers une santé accessible, innovante et centrée sur l'humain.

Le CHU Tivoli

Le CHU Tivoli est un hôpital universitaire, intégré au réseau de l'Université Libre de Bruxelles (ULB). Situé à La Louvière, il concentre l'ensemble de ses activités sur un site unique avec 518 lits aigus agréés.

Notre hôpital couvre l'ensemble des spécialités médicales et offre une prise en charge globale et continue, grâce à l'implication de près de 1.700 professionnels et environ 250 médecins

indépendants. Le CHU Tivoli constitue un acteur de santé majeur et l'un des principaux employeurs de la région du Centre.

Le CHU Tivoli est reconnu pour la qualité de ses soins. En décembre 2022, il a obtenu une accréditation OR décernée par Accréditation Canada (AC), avec une moyenne globale de 92,6%, attestant de son haut niveau d'exigence en matière de sécurité, de rigueur et d'amélioration continue.



Un hôpital en pleine transformation

Depuis plusieurs années, notre institution poursuit son développement. Nos polycliniques situées à Binche, Chapelle-Lez-Herlaimont, Houdeng-Goegnies et Manage, notre service d'autodialyse à Soignies, ainsi que notre réseau de centres de prélèvements témoignent de notre volonté d'offrir des soins accessibles et de proximité, en adéquation avec les attentes des patients.

Porté par une volonté constante de modernisation, notre hôpital a franchi une étape importante avec la mise en activité de l'Aile K. Ce projet architectural majeur ajoute près de 30.000 m² aux 54.000 m² existants.

Cette nouvelle aile de six étages accueille, entre autres, un service d'Urgence entièrement repensé, un nouveau Quartier opératoire ultramoderne, des services logistiques, ainsi que six unités d'hospitalisation alliant ergonomie, confort et bien-être pour les patients comme pour les équipes.

Conçu dans une approche durable, le bâtiment mise sur la lumière naturelle comme élément de soin à part entière, et intègre des espaces verts et patios favorisant l'apaisement et la qualité de vie. Ce projet incarne notre vision d'un hôpital fonctionnel, humain et tourné vers l'avenir.

Dans la continuité de cette transformation, de grands travaux de rénovation sont également prévus au sein du bâtiment historique, dont certains espaces sont restés pratiquement inchangés depuis leur ouverture en 1976.

L'objectif final est de pouvoir, par des rapprochements fonctionnels, améliorer l'accueil, pérenniser la sécurité et la qualité des soins offerts aux patients.

Nos valeurs

Au CHU Tivoli, nos actions sont guidées par des valeurs fortes et fédératrices.

- **Qualité** : une démarche d'amélioration continue portée au quotidien
- **Compétences** : valorisation, développement et partage du savoir
- **Esprit d'équipe** : collaboration en interdisciplinarité autour du patient
- **Respect** : de soi, des autres et de notre environnement
- **Humanisme** : une attention constante à la personne dans toutes ses dimensions



Une mission, une ambition

Fidèle à sa mission de soin, le CHU Tivoli place le patient au cœur de son action. Nos projets médicaux, portés par des équipes engagées et pluridisciplinaires, visent à faire de chaque patient un acteur de son propre parcours de soins.

Au-delà de cette première mission, le CHU Tivoli agit en tant qu'acteur responsable de la société. Conscient des enjeux sociétaux actuels, l'hôpital développe une démarche de développement durable structurée, tant dans ses infrastructures que dans ses pratiques quotidiennes.

Nos équipes, nos infrastructures et nos engagements traduisent une ambition commune : offrir à chacun une prise en charge de qualité, ancrée dans les réalités de terrain, et portée par l'excellence, l'innovation et l'humanité.



L'Aile K, nouveau cœur battant du CHU Tivoli

L'Aile K, fruit d'un projet de reno-construction, combine le respect de l'existant avec les exigences techniques contemporaines. Réparti sur six niveaux, ce nouveau bâtiment s'inscrit dans une continuité architecturale élégante avec le CHU d'origine, tout en ajoutant plus de 30.000 m² aux 54.000 m² actuels. Il accueille une série de services essentiels : Urgences, Quartier opératoire et unités d'hospitalisation dernier cri.

L'objectif est clair : créer un espace plus ergonomique, confortable et durable, tant pour les patients que pour le personnel. L'agencement intérieur favorise les flux médicaux, optimise les circuits de soins et encourage la collaboration entre les équipes.

L'innovation au service du soin

L'Aile K n'est pas seulement une extension physique. Elle représente une avancée majeure en matière de qualité de prise en charge. Dès avril 2024, le nouveau service des Urgences a ouvert ses portes dans cette aile, marquant le début d'une nouvelle ère. Le Quartier opératoire, équipé de dix nouvelles salles d'opération ainsi que des unités de soins ont rejoint dernièrement l'Aile K. Prochainement le Laboratoire-Prélèvements et des services logistiques s'ajouteront à ceux-ci.

Les unités de soins sont disposées en miroir. Cette configuration originale permet une meilleure coordination du personnel et une circulation plus fluide. C'est un choix réfléchi pour renforcer l'efficacité des soins tout en améliorant le quotidien des soignants.

Une vision durable et humaine

La nature n'est pas oubliée dans ce projet : lumière naturelle, patios aérés et intégration paysagère contribuent au bien-être des occupants. L'hôpital devient un lieu de soin à part entière, où chaque élément architectural soutient la guérison. Cette approche s'inscrit dans une démarche de développement durable, tant sur le plan environnemental qu'humain.

Des étapes clés

L'Aile K n'est qu'une première étape, nous reconstruisons l'ensemble de l'hôpital. Les services de Neurosciences, d'Oncologie, de Revalidation et de Gériatrie chirurgicale ont rejoint l'Aile K ces derniers mois. Quant à l'ancienne salle d'opération, elle deviendra un Quartier opératoire de jour.

L'Aile K marque une étape importante dans la vie du CHU Tivoli. Un projet tourné vers l'avenir, à taille humaine, pour continuer à soigner au mieux, aujourd'hui et pour les années à venir.

L'Aile K en chiffres

147
chambres

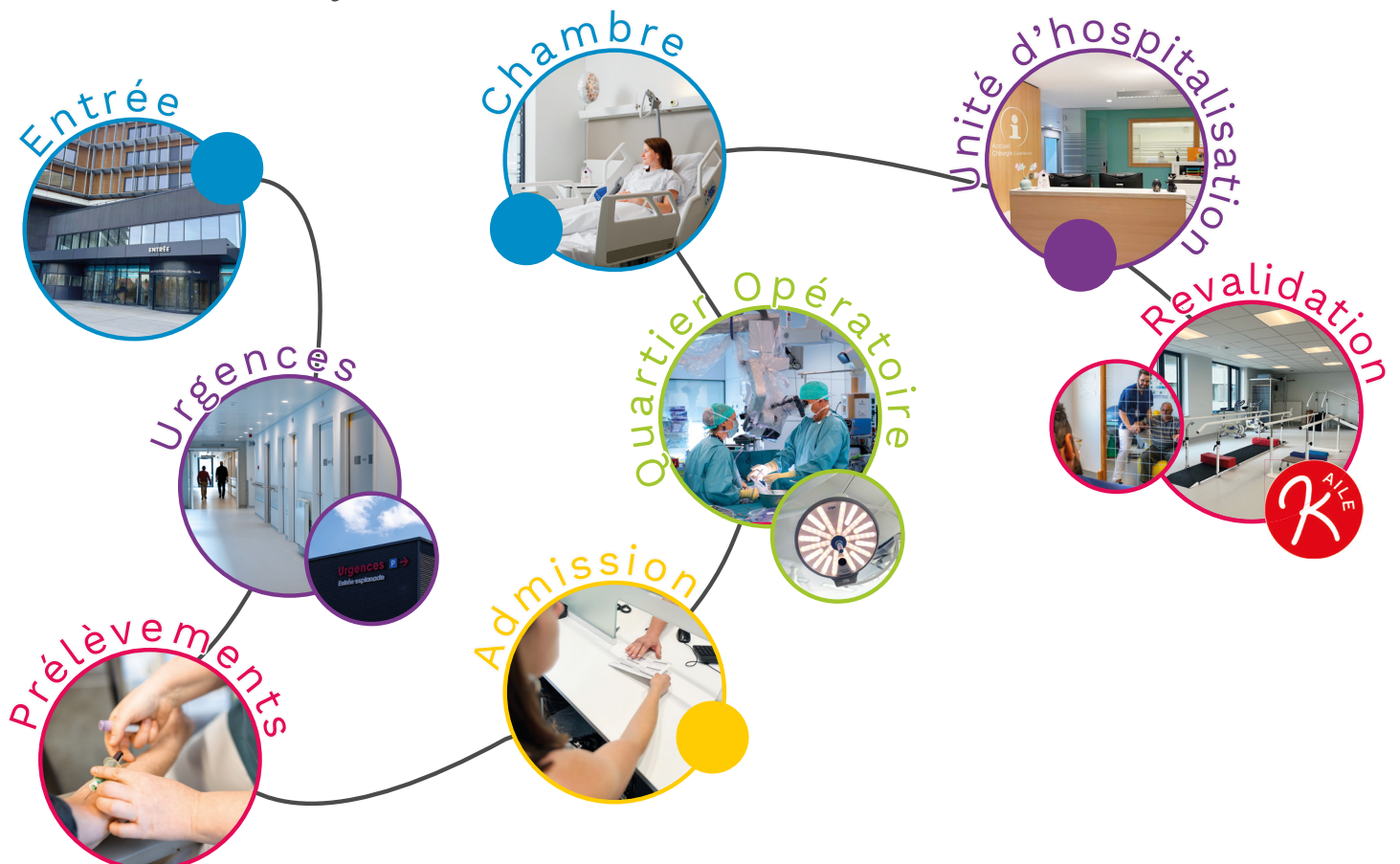
10
salles
d'opération

6
étages

194
lits

30.000
mètres²

L'Aile K en images



Flash-back : les Urgences

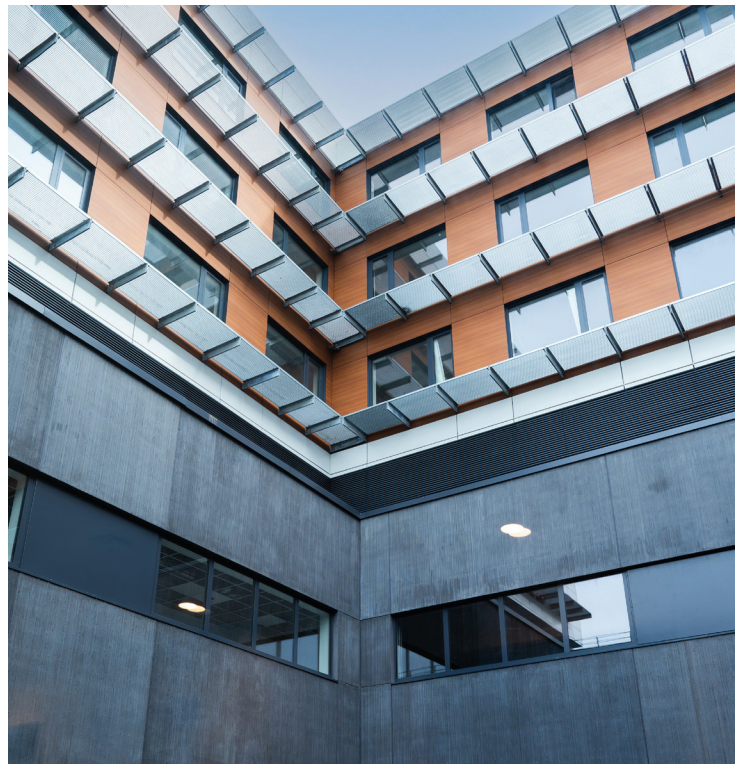
En avril 2024, le CHU Tivoli a inauguré son nouveau service des Urgences, le plus grand de Wallonie avec une superficie de 4.000 m². Installé dans la nouvelle Aile K, ce service a marqué une étape importante en matière de qualité des soins, de confort et de performance organisationnelle.

Conçu avec une architecture lumineuse et moderne, ce service a intégré des équipements médicaux de pointe. La disposition des espaces a été pensée pour faciliter le travail des équipes soignantes et accélérer la prise en charge des patients.

L'une des évolutions majeures est la séparation des circuits adultes et pédiatriques, permettant aux enfants d'être accueillis dans un environnement adapté et rassurant. Le service a été structuré en plusieurs zones (médecine, chirurgie, réanimation, psychiatrie, pédiatrie, hospitalisation provisoire) afin de garantir une prise en charge personnalisée selon l'urgence.

La communication avec les patients a été améliorée grâce à l'installation de tableaux d'échange dans les chambres, centralisant les informations essentielles sur le parcours de soins.

Le CHU Tivoli a également renforcé son service mobile d'urgence (SMUR) avec deux véhicules d'intervention et un sas ambulances capable d'accueillir quatre ambulances simultanément, améliorant ainsi la gestion des situations critiques.





Focus sur le Quartier opératoire

Le nouveau Quartier opératoire du CHU Tivoli a ouvert ses portes au printemps 2025. Celui-ci comprend dix salles d'opération autonomes, chacune équipée de son propre système de ventilation. Un niveau technique, situé au-dessus des salles, permet aux techniciens d'intervenir sans compromettre la stérilité des salles. Si toutes sont standardisées pour une plus grande polyvalence, certaines disposent d'équipements spécifiques : deux salles sont plombées, et deux autres sont adaptées à la circulation extra-corporelle.

Avant l'accès aux blocs, un espace dédié permet de préparer les patients en toute sécurité, notamment pour la surveillance préopératoire.

Spacieuses d'environ 50 m², les salles d'opération sont également lumineuses, avec de grandes fenêtres équipées de double vitrage insonorisant et de stores stériles intégrés. Chaque salle dispose aussi d'un sas d'entrée de 10 m², équipé selon les besoins.

Le Quartier comprend également deux salles de réveil (21 lits adultes et 6 pédiatriques), un magasin stérile, géré par les pharmaciens hospitaliers, ainsi qu'une zone de transfert évitant que les flux de patients entrants et sortants ne se croisent. Un vestiaire chirurgical connecté facilite l'accès du personnel soignant, qui bénéficie aussi de salles de repos et de protocollage.

Le déménagement du Quartier opératoire en vidéo



Revivez en images le déménagement du Quartier opératoire du CHU Tivoli, étape clé dans la transformation de l'hôpital. Cette vidéo vous plonge dans les coulisses de cette opération complexe, coordonnée avec rigueur pour garantir la continuité et la sécurité des soins.

Des premiers préparatifs à l'installation dans les nouvelles salles, suivez le travail remarquable des équipes mobilisées tout au long de ce processus !

L'Aile K en vidéo